

---

『비담 MOS 시뮬레이션』

**프 로 그 램 사 용 방 법 [학 생]**

---

2016. 09

**(주)한국공학기술연구원**

다운로드 : <http://academysoft.kr/help/mos2010/>

연 락 처 : 061-721-2484

1. MOS 시뮬레이션 for NCS 홈페이지(www.academysoft.kr)에서 회원가입을 합니다.

공지사항	MOS 시험 안내	MOS 시뮬레이션	시험점수
<ul style="list-style-type: none"> <li>프로그램 이용 및 오류 해결 방법 2016.09.02</li> <li>아카데미소프트공학 연구소가 가만... 2016.07.28</li> </ul>	<ul style="list-style-type: none"> <li>MOS 시험 안내 게시판입니다. 2016.08.26</li> <li>확습하기 기능이 최고입니다. 2014.10.28</li> <li>공부하기 너무 좋은 사이트예요. 2014.10.28</li> <li>사이트가 정말 좋네요. 2014.10.28</li> </ul>	<ul style="list-style-type: none"> <li>MOS 시뮬레이션 게시판입니다. 2016.08.26</li> <li>장보채리기사 시험정보 2014.10.28</li> <li>사우자중화산업기사 시험정보 2014.10.28</li> <li>컴퓨터활용능력2급 시험정보 2014.10.28</li> </ul>	<ul style="list-style-type: none"> <li>시험점수 게시판입니다. 2015.08.03</li> <li>질문은 이 게시판에서 하겠습니까? 2014.10.30</li> </ul>

2. 정보를 입력한 후 [회원가입] 버튼을 클릭합니다.

회원가입

아이디: test001 ※ 아이디는 5자리 이상부터 가능합니다

비밀번호: ※ 영문자, 특수문자, 숫자 조합으로 8자리 이상부터 가능합니다

비밀번호 확인: ※ 영문자, 특수문자, 숫자 조합으로 8자리 이상부터 가능합니다

이메일: ketri001@naver.com ※ 이메일 형식으로 입력하십시오

이름: 윤석자

휴대폰: 010-1234-5678 ※ 010-1234-5678 형식으로 입력하십시오

소속: 순천제일대학교 [조회]

학번: 010101 ※ 학번 또는 사번을 입력하십시오. 학번 정보는 NCS 평가사에 표기됩니다.

자동가입방지코드: NOVOXG [코드 새로고침] ※ 자동가입방지코드를 인식하기 어려울 경우 코드 새로고침 버튼을 클릭하십시오

[회원가입]

주소: 경기도 수원시 권선구 권선로 102-36 2층 / 전화: 081-221-2484 / 팩스: 0709-684-2485  
 사업자 등록번호: 418-01-60629 / 대표: 손철수 / 개인 정보관리책임자: 손철수  
 통신사업자등록번호: 제2012-연남순번-005000호  
 Copyright (C) (주)한국공학기술연구원. ALL RIGHTS RESERVED

3. 로그인을 하신 후에 [시리얼 번호 등록]을 클릭합니다.

MOS 시뮬레이션 for NCS

홈 로그인 회원가입 도움말

NCS 란? MOS for NCS 커뮤니티 강사실 마이페이지

시뮬레이션 소개  
실전 시험 문제 유출 99.9% 일차하는 단 하나의 MOS 시뮬레이션 for NCS

시험점수 조회  
성적 및 분반 변경

시리얼 번호 등록  
시리얼 번호 등록으로 많은 혜택을

시뮬레이션 사용방법  
한눈에 알아보는 사용 방법!

원격지원 프로그램  
문제 발생시 처리해드립니다.

다운로드  
비법을 담은 MOS  
- 매체파일  
- 시뮬레이션 프로그램

원하시는 자격증을 목표로 아카데미 소프트웨어 공학연구소에서 도와드리겠습니다.

공지사항	MOS 시험 안내	MOS 시뮬레이션	시험점수
<ul style="list-style-type: none"> <li>프로그램 이용 및 오류 해결 방법 2016.09.02</li> <li>아카데미소프트공학 연구소가 개관... 2016.07.28</li> </ul>	<ul style="list-style-type: none"> <li>MOS 시험 안내 게시판입니다. 2016.08.26</li> <li>확습하기 기능이 최고입니다. 2014.10.28</li> <li>공부하기 너무 좋은 사이트예요. 2014.10.28</li> <li>사이트가 정말 좋네요. 2014.10.28</li> </ul>	<ul style="list-style-type: none"> <li>MOS 시뮬레이션 게시판입니다. 2016.08.26</li> <li>장보처리기사 시험정보 2014.10.28</li> <li>사무자동화산업기사 시험정보 2014.10.28</li> <li>컴퓨터응용능직2급 시험정보 2014.10.28</li> </ul>	<ul style="list-style-type: none"> <li>시험점수 게시판입니다. 2015.08.03</li> <li>질문은 이 게시판에서 하는겁니까? 2014.10.30</li> </ul>

4. 제공받으신 시리얼번호와 수강반아이디를 입력하십시오.

MOS 시뮬레이션 for NCS

홈 회원정보 권한요청 로그아웃 도움말

NCS 란? MOS for NCS 커뮤니티 강의실 마이페이지

사용자 이름: 테스트01

사용자 아이디: test001

시리얼 번호:

수강반 아이디: 2016\_XETL\_MP001  XXXX\_XXXX\_XXXX 형식

등록

- 시리얼 번호는 교차 마지막 페이지에서 확인할 수 있습니다.
- 교재를 아직 구매하지 않은 사용자는 수강반 아이디만 등록하여 임시 사용자로 사용할 수 있습니다.
- 시리얼 번호 또는 수강반 아이디를 한개는 필수로 등록되어야 합니다.
- 학교 명의로 구입하신 사용자는 수강반 아이디를 담당 교수님께 여쭙보십시오.

주소: 전라남도 순천시 북동면 오계곶로길 102-162호 / 전화: 061-721-2484 / 팩스: 0525-684-2485  
 시뮬레이션등록번호: 414918 / 대표: 송철수 / 개인: 장보찬(책임자) / 송철수  
 통신판매업신고번호: 제2014-전남순천-005000호  
 Copyright (C) 19 한국공학기술연구원. ALL RIGHTS RESERVED

5. 아래와 같이 [마이페이지] 화면이 나오면 정상적으로 강의 등록이 된 것입니다.

MOS 시뮬레이션 for NCS

홈 회원정보 권한요청 로그아웃(테스터01) 도움말

NCS 란? MOS for NCS 커뮤니티 강사실 마이페이지

홈 > 마이페이지 > 최근 성적 이력 조회

마이페이지 이태웅 ExcelCore ( 2016\_SCFC\_MA002 )

최근 성적 이력 조회 시험지별 이력 조회

- 시뮬레이션 합격 점수는 실제 시험 합격점보다 높습니다.

● 최근 성적 이력 조회 1 - 1 / 총 1 건 | 10

순번	시험지	점수	합격여부	시험종료시간	관리
1	MOS 2010 Excel Core 모의고사 1회	850	Y	2016-08-18 10:54:06	성적상세조회

분반 변경

6. [MOS 2010 시뮬레이션] 프로그램을 실행하여 로그인합니다.

가. [시작] - [모든 프로그램] - [아카데미 소프트웨어 연구소] - [비담 MOS 2010 시뮬레이션]

MOS 2013 Simulation For NCS V5.0

MOS 2013  
Microsoft Office Specialist  
SIMULATION PROGRAM

아이디

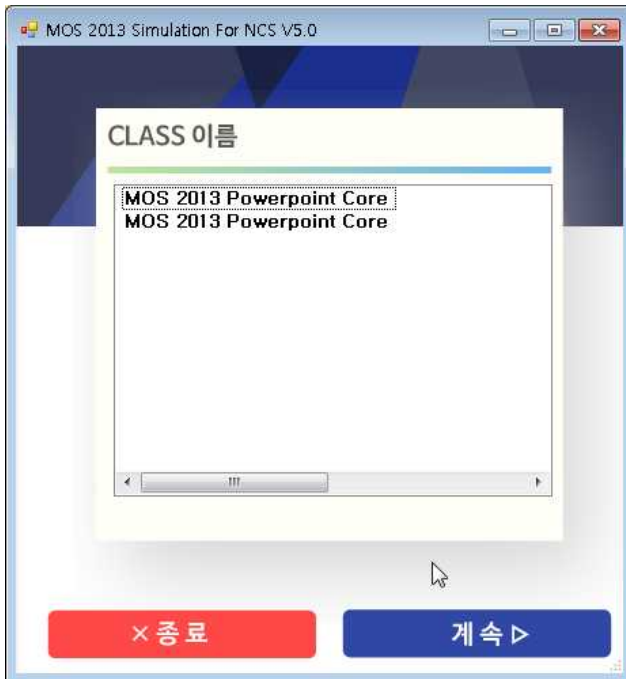
비밀번호

로그인

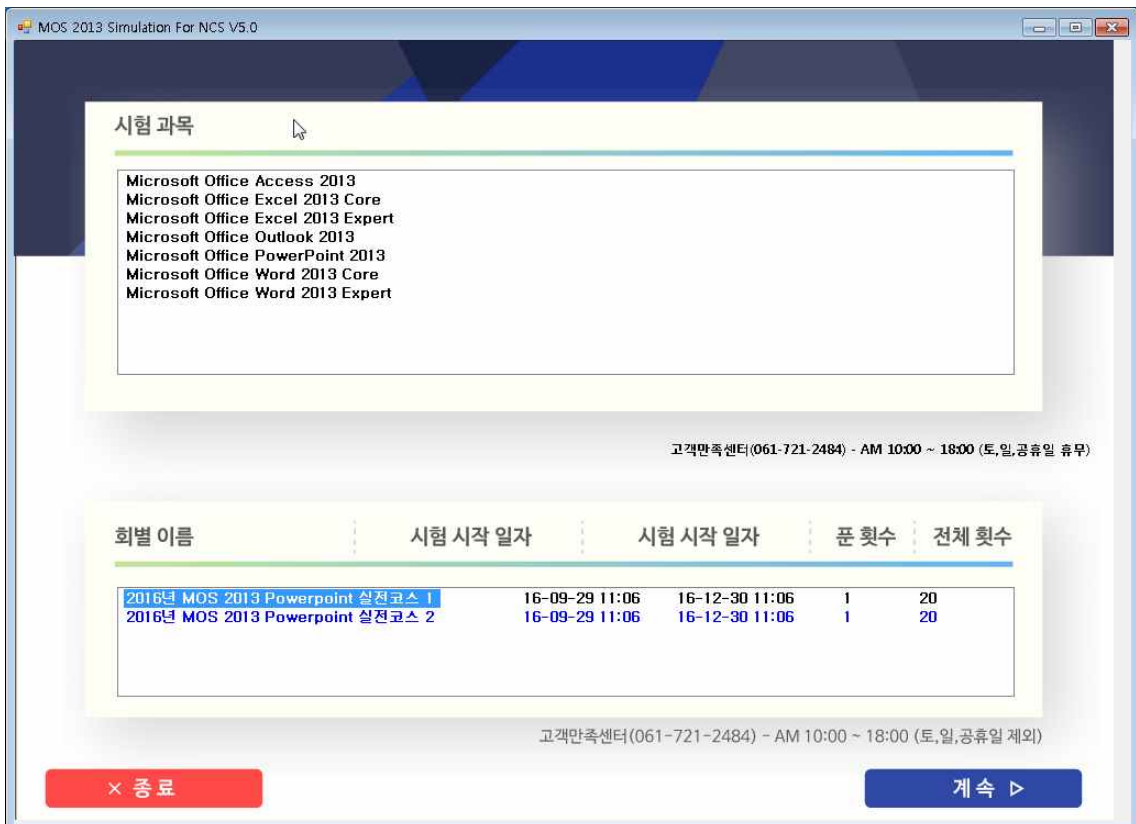
아이디 / 패스워드 찾기

KETRI 한국공학기술연구원  
KOREA ENGINEERING TECHNOLOGY RESEARCH INSTITUTE

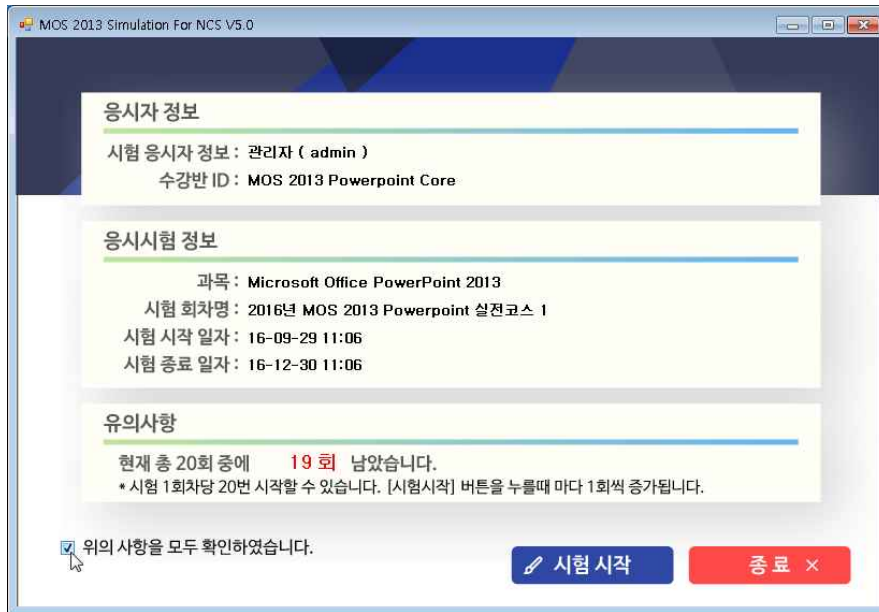
7. [Class(수강반)]를 선택한 후 [계속] 버튼을 클릭합니다. (2개 이상 수강시)



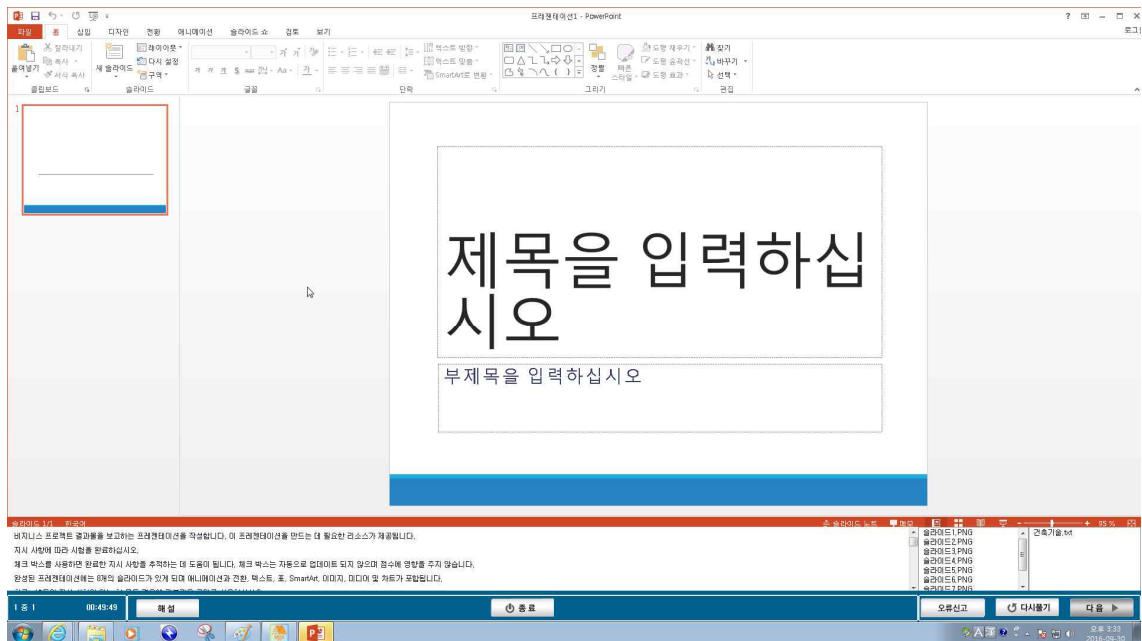
8. [시험과목]과 [회차]를 선택한 후 [계속] 버튼을 클릭합니다.



9. [위의 사항을 모두 확인하였습니다]를 체크한 후 [시험 시작] 버튼을 클릭합니다.



10. 화면 하단의 지시문을 읽고 문제를 풀니다.



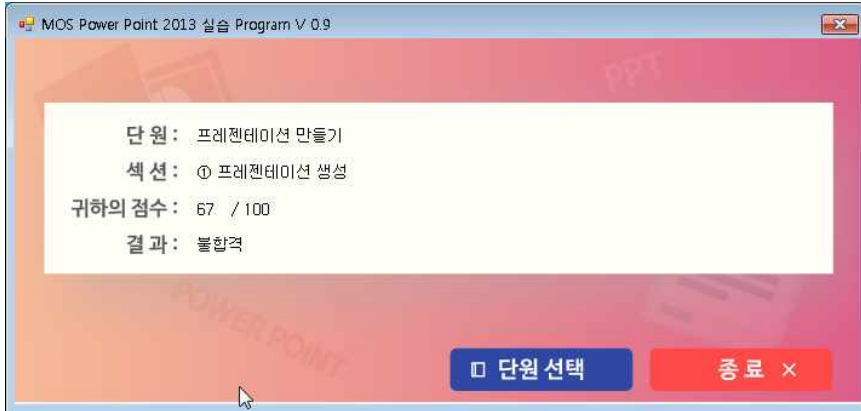
나. 해설 : 동영상 해설 보기

다. 종료 : 현재 시험 종료 (다시 실행하면 최근에 풀었던 문제부터 다시 시작)

라. 다시풀기 : 현재 문제를 다시 풀기

마. 다음 : 현재 문제를 채점하고 다음 문제 열기

11. 시험결과가 표시됩니다. 확인 후 [종료] 버튼을 클릭합니다.



12. 홈페이지 [마이페이지]를 클릭하여 최근 성적 이력을 확인합니다.

MOS 시뮬레이션 for NCS

홈 회원정보 권한요청 로그아웃(이태웅) 도움말

NCS 란? MOS for NCS 커뮤니티 강사실 마이페이지

홈 > 마이페이지 > 시험 성적 이력 조회

### 마이페이지

● 시험 성적 이력 조회

문제집	시험시작시간	시험종료시간	소요시간	종합점수
2016년 MOS 2013 Powerpoint 실전코스 1	2016-09-22 13:37:15	2016-09-22 13:37:40	18	42

모든 문제 조회 | 틀린 문제 조회

프레젠테이션 설정	설정값	해설	점수
테마 글꼴	Office	테마 글꼴이 Office가 아닙니다.	14
슬라이드 크기	와이드스크린 (16:9)	슬라이드 크기가 와이드스크린 (16:9)가 아닙니다.	0
슬라이드 마스터	마크.png 삽입	슬라이드 마스터에 마크.png를 삽입하지 않았습니다.	0
	높이 : 5 cm 너비 : 3.05 cm	마크.png의 높이가 5cm가 아니거나 너비가 3.05cm가 아닙니다.	0
	가로 위치 : 왼쪽 위 모서리를 기준으로 0 cm 세로 위치 : 왼쪽 위 모서리를 기준으로 0 cm	가로위치가 0cm가 아니거나 세로위치가 0cm가 아닙니다.	0
슬라이드 1	설정값	해설	점수
데이터 원본	건축기술.txt 참고 : 아래 지시 사항에 따라 문서의 내용을 복사하여 붙여 넣기 하십시오.	슬라이드1의 데이터 원본 내용이 건축기술.txt 이 아닙니다.	-
제목 텍스트	건축기술 부분 경력	슬라이드1의 제목 텍스트 내용이 잘못되었습니다.	0
부제목 텍스트	KETRI 건축사업부	슬라이드1의 부제목 텍스트가 잘못되었습니다.	0