
『MOS 실습프로그램』

프 로 그 램 사 용 방 법 [학 생]

2016. 09

(주)한국공학기술연구원

다운로드 : <http://academysoft.kr/help/mos2010/>

연 락 처 : 061-721-2484

1. MOS 시뮬레이션 for NCS 홈페이지(www.academysoft.kr)에서 회원가입을 합니다.

2. 정보를 입력한 후 [회원가입] 버튼을 클릭합니다.

3. 로그인을 하신 후에 **[시리얼 번호 등록]**을 클릭합니다.

4. 제공받으신 시리얼번호와 수강반아이드를 입력하십시오.

MOS 시뮬레이션 for NCS

홈 회원정보 권한요청 로그아웃 도움말

NCS 란? MOS for NCS 커뮤니티 강의실 마이페이지

사용자 이름: 테스트01
 사용자 아이디: test001
 시리얼 번호:
 수강반 아이디: 2016_KETI_MP001 | 30000_30000_30000 형식

등록

- 시리얼 번호는 고자 마지막 페이지에서 확인할 수 있습니다.
- 교재를 여러 구매하지 않은 사용자는 수강반 아이디만 등록하여 임시 사용권으로 사용할 수 있습니다.
- 시리얼 번호 또는 수강반 아이디중 한개는 필수로 등록되어야 합니다.
- 학교 강의로 구입하신 사용자는 수강반 아이디를 담당 교수님께 여쭙보십시오.

MOS 시뮬레이션 for NCS

주소: 전라남도 순천시 해룡면 조계곶로길 102-36-2층 / 전화: 061-221-2484 / 팩스: 0505-484-2485
 사업자등록번호: 419-81-60629 / 대표: 송철수 / 개인정보관리책임자: 송철수
 통신판매업신고번호: 제2012-전남순천-003000호

Copyright (C) 09 한국공학기술연구원. ALL RIGHTS RESERVED

5. 아래와 같이 **[마이페이지]** 화면이 나오면 정상적으로 강의 등록이 된 것입니다.

MOS 시뮬레이션 for NCS

홈 회원정보 권한요청 로그아웃(테스터01) 도움말

NCS 란? MOS for NCS 커뮤니티 강의실 마이페이지

출 > 마이페이지 > 최근 성적 이력 조회

마이페이지: 이태웅 ExcelCore (2016_SCF_C_MA002)

최근 성적 이력 조회 시험지별 이력 조회

- 시뮬레이션 합격 점수는 실제 시험 합격점보다 높습니다.

● 최근 성적 이력 조회

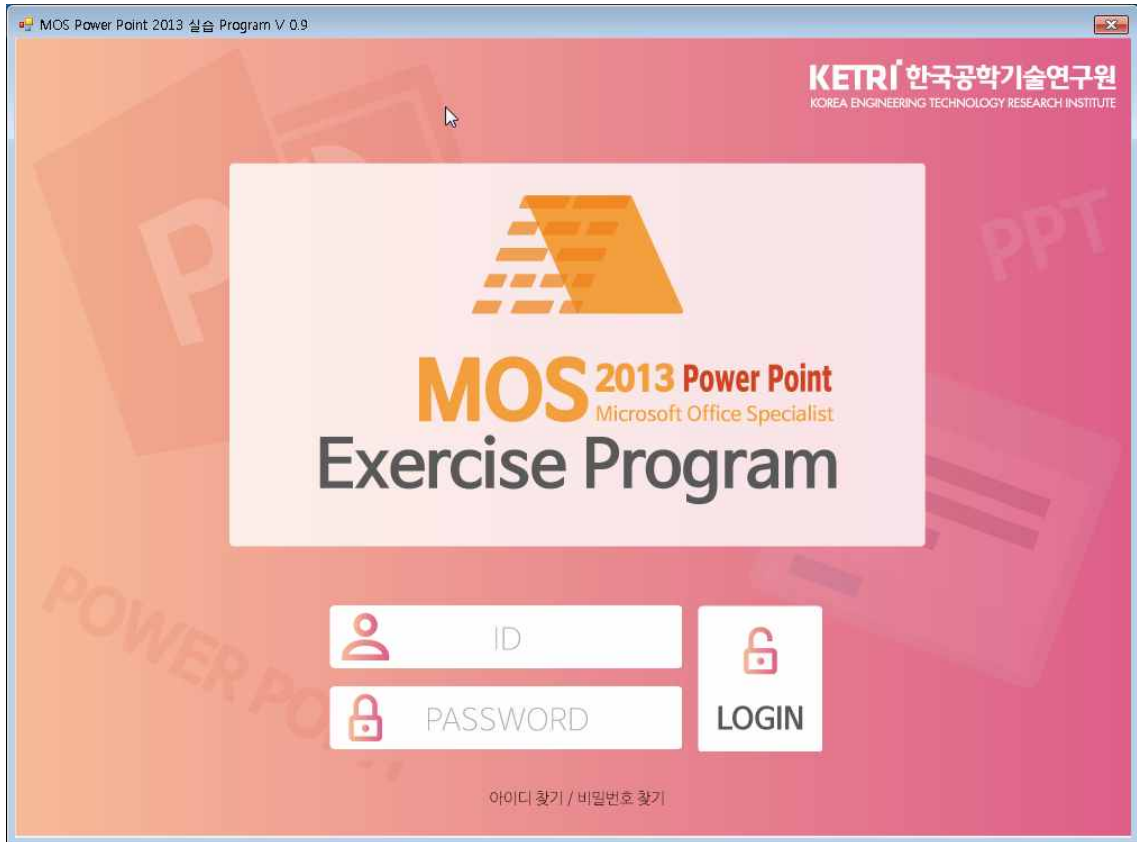
1 - 1 / 총 1 건 10

순번	시험지	점수	합격여부	시험종료시간	관리
1	MOS 2010 Excel Core 모의고사 1회	850	Y	2016-08-18 10:54:06	성적상세조회

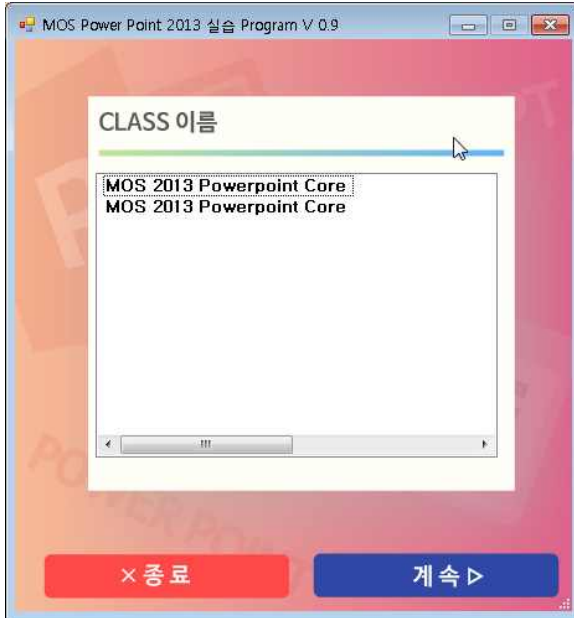
분반 변경

6. **[MOS Excel 2010 Expert 실습 프로그램]** 프로그램을 실행하여 로그인합니다.

가. [시작] - [모든 프로그램] - [아카데미 소프트공학 연구소] - [MOS Power Point 2013 실습 프로그램] (사용법은 Power Point 2013 를 예시로 하였습니다)



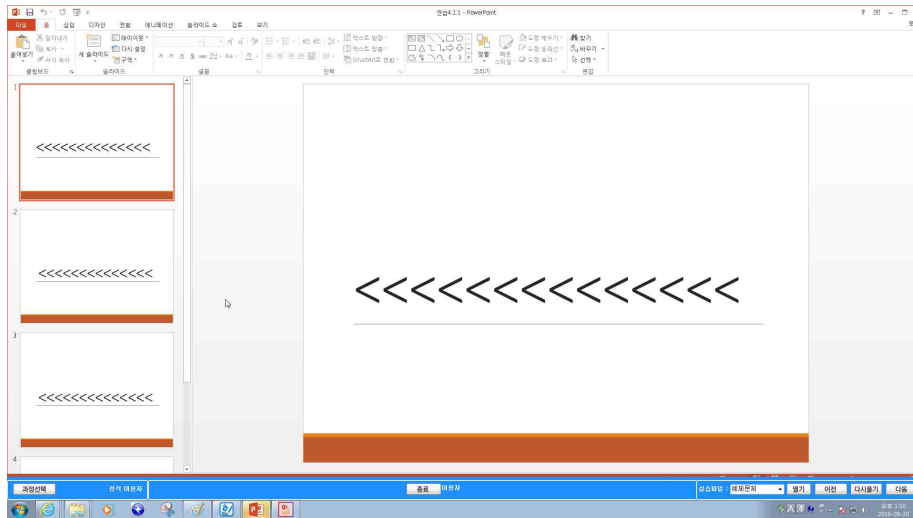
7. [Class(수강반)]를 선택한 후 [계속] 버튼을 클릭합니다. (2개 이상 수강시)



8. [단원]과 [섹션]를 선택한 후 [실습하기] 버튼을 클릭합니다.

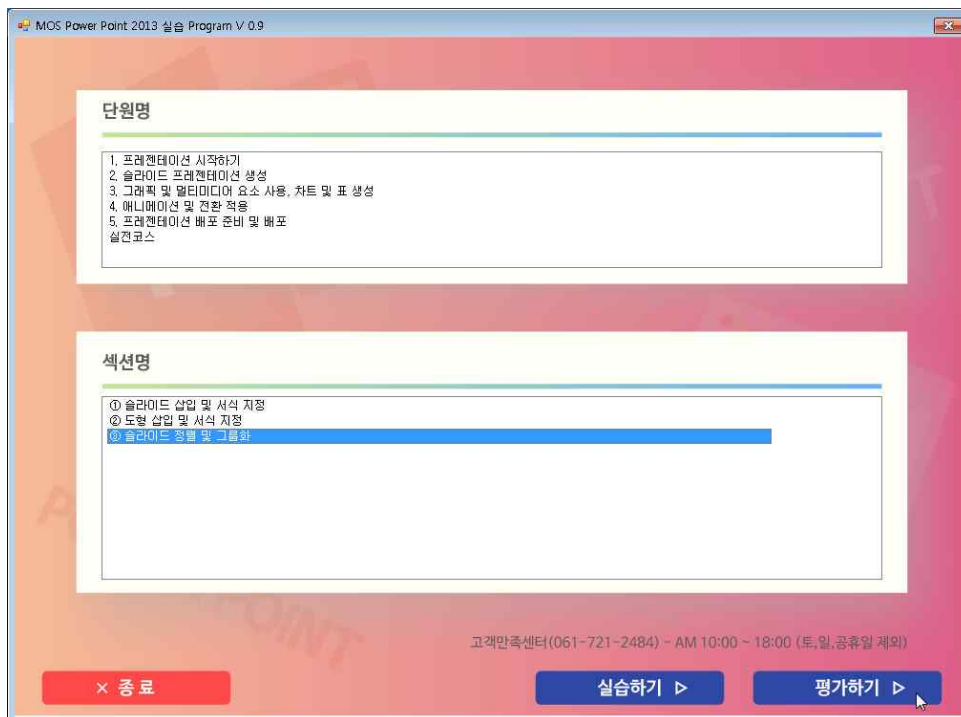


9. 프로그램을 이용하여 교재의 예제파일을 손쉽게 열어볼 수 있습니다

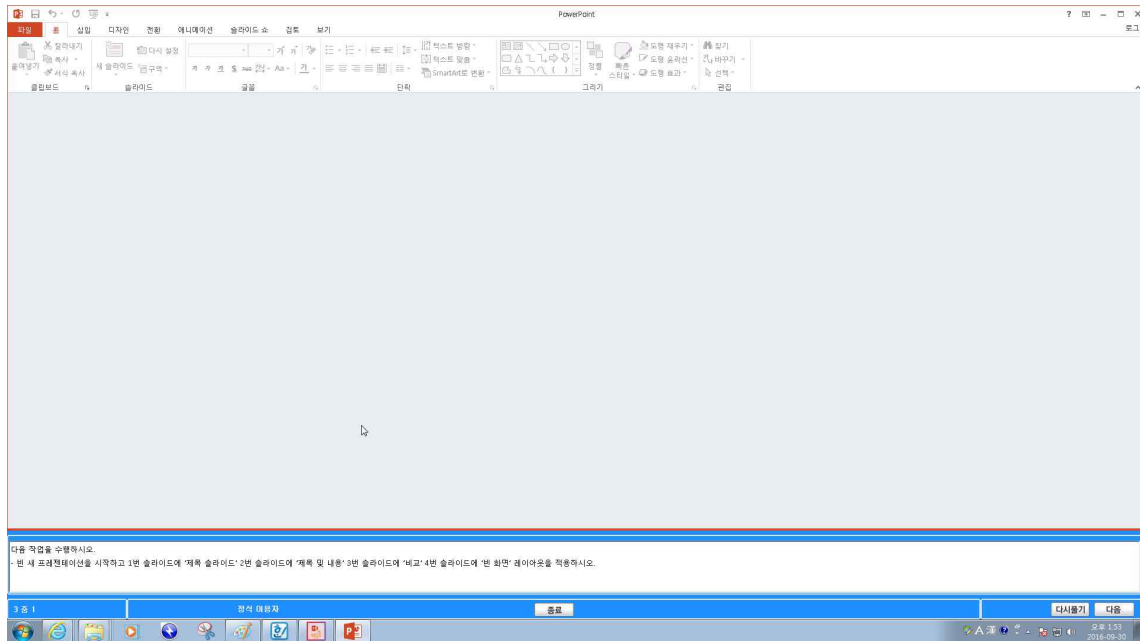


- 가. **과정선택** : 단원 및 섹션 선택화면으로 이동합니다
- 나. **종료** : 프로그램을 종료합니다
- 다. **열기** : 선택한 예제문제 파일을 열기
- 라. **이전** : 이전 문제 파일을 열기
- 마. **다음** : 다음 문제 파일을 열기
- 바. **다시풀기** : 현재 문제 파일을 다시 열기(기존 문제 파일 닫고 다시 열기)

10. [단원]과 [섹션]를 선택한 후 [평가하기] 버튼을 클릭합니다.

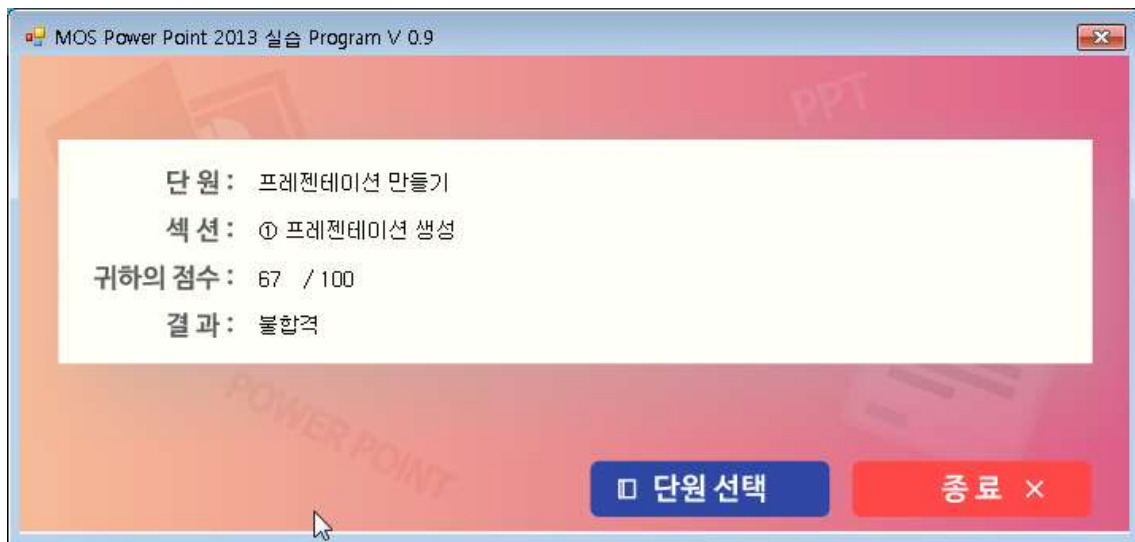


11. 하단의 문제를 읽고 문제를 풀어봅니다



- 가. **종료** : 프로그램을 종료합니다
- 나. **다시풀기** : 현재 문제를 다시 풀니다
- 다. **다음** : 현재 문제를 채점합니다

12. 문제를 다 풀고 성적을 확인합니다



- 가. **종료** : 프로그램을 종료합니다
- 나. **단원선택** : 단원 및 섹션 선택화면으로 이동합니다

13. 홈페이지의 [마이페이지] - [최근 성적 이력 조회] - [성적상세조회] 를 클릭합니다.

MOS 시뮬레이션 for NCS

홈 회원정보 권한요청 로그아웃(이태웅) 도움말

NCS 란? MOS for NCS 커뮤니티 강사실 마이페이지

홈 > 마이페이지 > 최근 성적 이력 조회

마이페이지

- 시뮬레이션 합격 점수는 실제 시험 합격점보다 높습니다.

최근 성적 이력 조회 1 - 10 / 총 18 건 [10]

순번	시험지	점수	합격여부	시험종료시간	관리
1	2016년 MOS 2013 Powerpoint 실전코스 1	42	N	2016-09-22 13:37:40	성적상세조회
2	2016년 MOS 2013 Powerpoint 실전코스 1	42	N	2016-09-22 11:14:12	성적상세조회
3	2016년 MOS 2013 Powerpoint 실전코스 1	42	N	2016-09-22 10:41:17	성적상세조회
4	2016년 MOS 2013 Powerpoint 실전코스 1	42	N	2016-09-21 13:41:14	성적상세조회
5	2016년 MOS 2013 Powerpoint 실전코스 1	0	N	2016-09-21 11:03:28	성적상세조회
6	2016년 MOS 2013 Powerpoint 실전코스 1	42	N	2016-09-20 20:47:42	성적상세조회
7	2016년 MOS 2013 Powerpoint 실전코스 1	187	N	2016-09-20 20:27:16	성적상세조회
8	2016년 MOS 2013 Powerpoint 실전코스 1	0	N	2016-09-20 20:25:32	성적상세조회
9	2016년 MOS 2013 Powerpoint 실전코스 1	0	N	2016-09-20 20:24:38	성적상세조회
10	2016년 MOS 2013 Powerpoint 실전코스 1	410	N	2016-09-20 20:22:40	성적상세조회

<< 이전 1 2 >> 다음

분반 변경

14. 상세 시험 정보를 확인합니다.

MOS 시뮬레이션 for NCS

홈 회원정보 권한요청 로그아웃(이태웅) 도움말

NCS 란? MOS for NCS 커뮤니티 강사실 마이페이지

홈 > 마이페이지 > 시험 성적 이력 조회

마이페이지

시험 성적 이력 조회

문제집	시험시작시간	시험종료시간	소요시간	종합합수
2016년 MOS 2013 Powerpoint 실전코스 1	2016-09-22 13:37:15	2016-09-22 13:37:40	18	42

모든 문제 조회 틀린 문제 조회

프레젠테이션 설정	설정값	해설	점수
테마 글꼴	Office	테마 글꼴이 Office가 아닙니다.	14
슬라이드 크기	와이드스크린 (16:9)	슬라이드 크기가 와이드스크린 (16:9)가 아닙니다.	0
슬라이드 마스터	마크.png 삽입	슬라이드 마스터에 마크.png를 삽입하지 않았습니다.	0
	높이 : 5 cm 너비 : 3.05 cm	마크.png의 높이가 5cm가 아니거나 너비가 3.05cm가 아닙니다.	0
	가로 위치 : 왼쪽 위 모서리를 기준으로 0 cm 세로 위치 : 왼쪽 위 모서리를 기준으로 0 cm	가로위치가 0cm가 아니거나 세로위치가 0cm가 아닙니다.	0
슬라이드 1	설정값	해설	점수
데이터 원본	건축기술.txt 참고 : 아래 지시 사항에 따라 문서의 내용을 복사하여 붙여 넣기 하십시오.	슬라이드1의 데이터 원본 내용이 건축기술.txt 이 아닙니다.	-
제목 텍스트	건축기술 부분 경력	슬라이드1의 제목 텍스트 내용이 잘못되었습니다.	0
부제목 텍스트	KETRI 건축사업부	슬라이드1의 부제목 텍스트가 잘못되었습니다.	0