
『비담 MOS 시뮬레이션』

프로그램 설치방법 [WIN-XP]

2016. 09

(주)한국공학기술연구원

다운로드 : <http://academysoft.kr/help/mos2010/>

연 락 처 : 061-721-2484

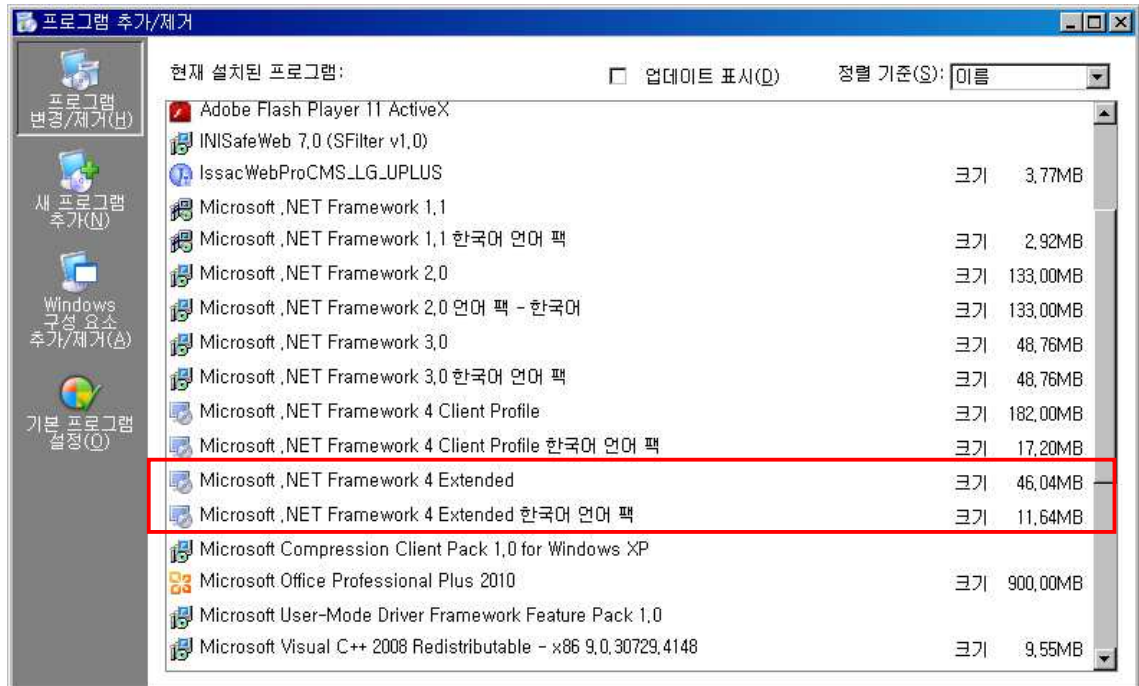
- ※ **Microsoft Office Standard** 버전은 시뮬레이션이 동작하지 않습니다.
- ※ **Professional** 및 **Enterprise** 버전을 설치하시기 바랍니다.

1. Net Framework 4.0 및 한국어 언어팩 설치 확인

가. [시작] - [제어판] - [프로그램 추가/제거]를 클릭합니다.

나. [Microsoft .NET Framework 4.0 Extended] 와 [Microsoft .NET Framework 4.0 Extended 한국어 언어팩] 의 설치를 확인합니다.

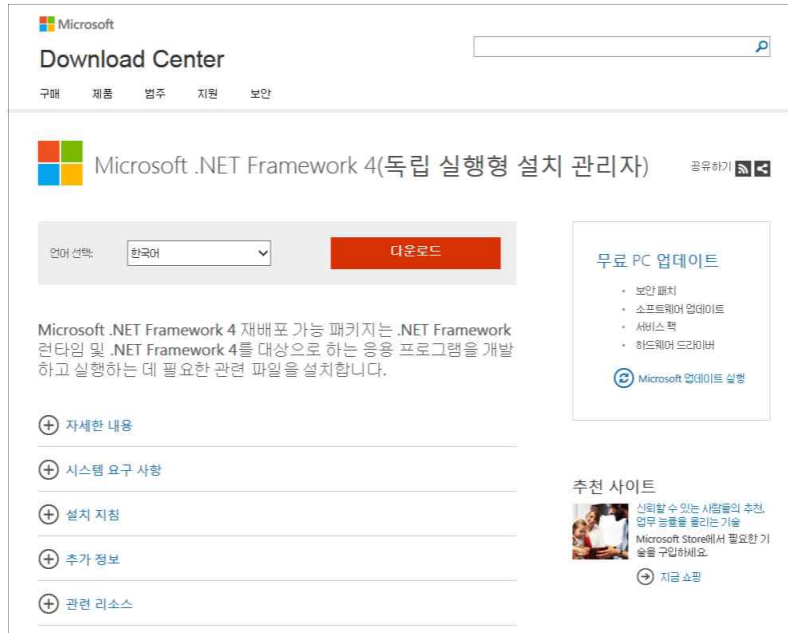
※ 아래의 화면처럼 설치되어 있어야 시뮬레이션 프로그램의 설치가 빠릅니다)



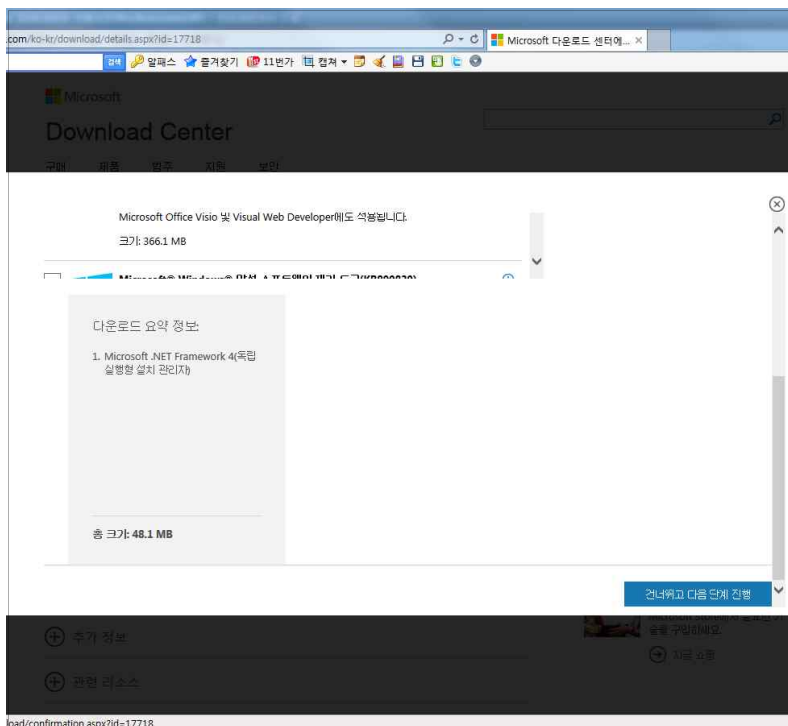
2. Net Framework 4.0 Extended 설치

가. 설치가 되어 있지 않을 경우 Microsoft 사 사이트에서 다운로드 합니다.

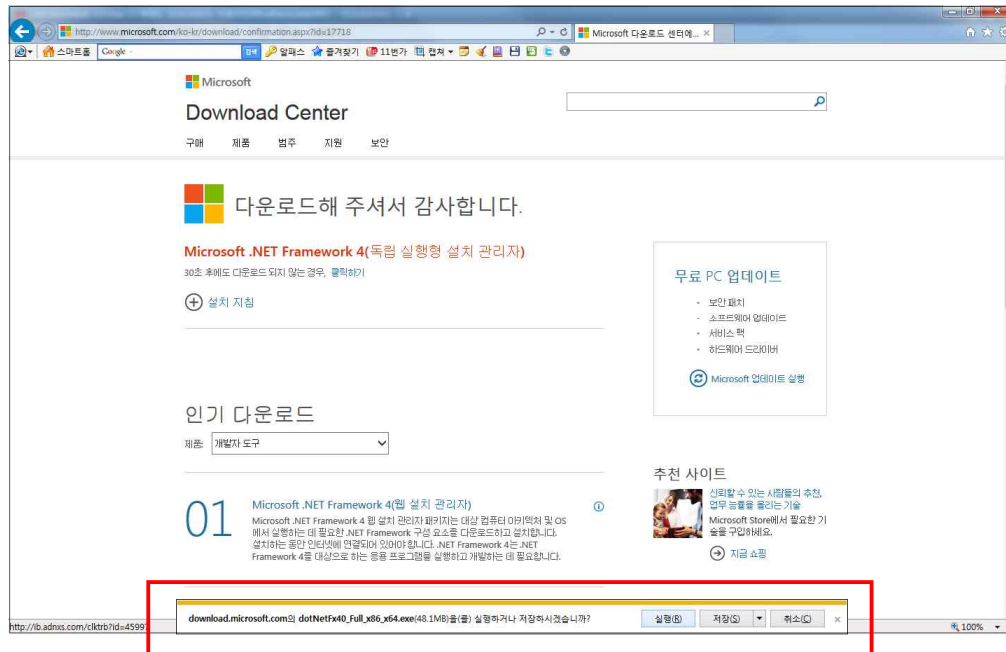
1) <http://www.microsoft.com/ko-kr/download/details.aspx?id=17718>



나. [건너뛰고 다음 단계 진행] 버튼을 클릭합니다.



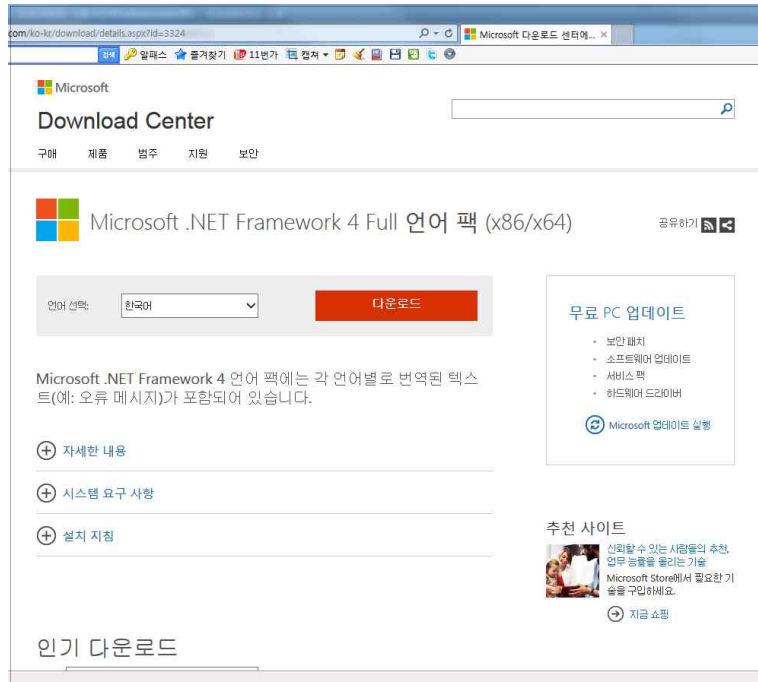
다. [실행] 버튼을 클릭하여 설치합니다.



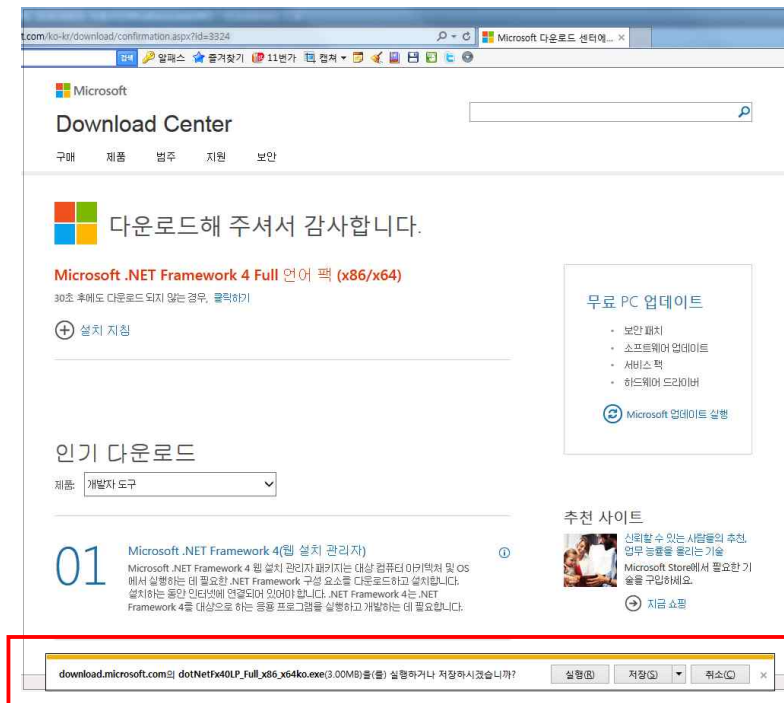
3. Net Framework 4.0 Extended 언어팩 설치

가. 설치가 되어 있지 않을 경우 Microsoft 사 사이트에서 다운로드 합니다.

1) <http://www.microsoft.com/ko-kr/download/details.aspx?id=3324>



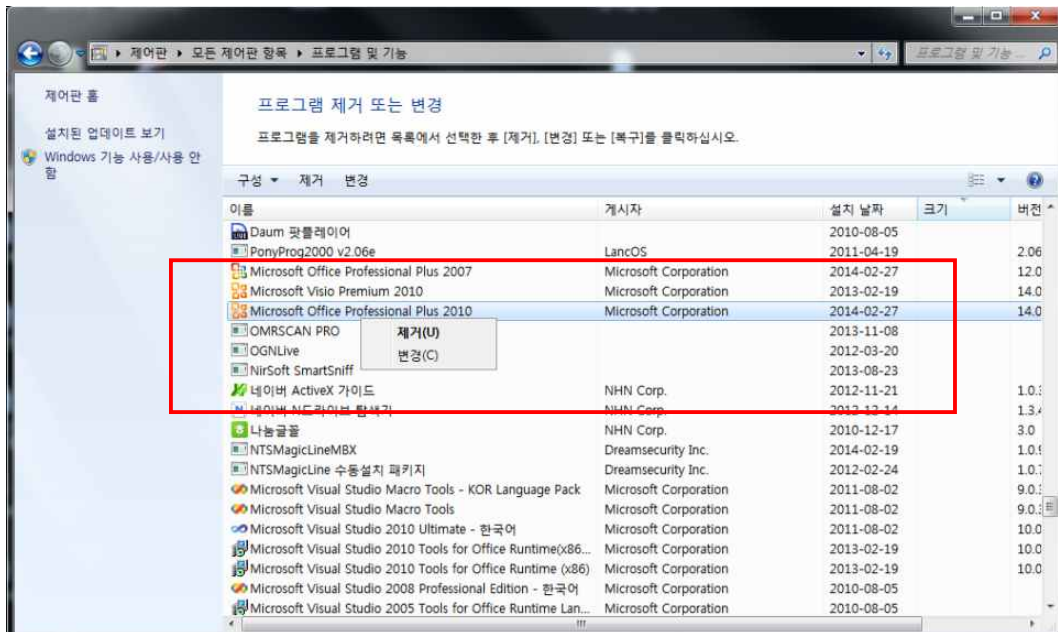
나. [실행] 버튼을 클릭하여 설치합니다



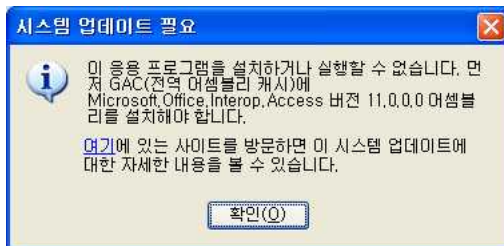
4. Office 2010 전체 설치 확인

가. [시작] - [제어판] - [프로그램 추가/제거] 메뉴를 클릭합니다.

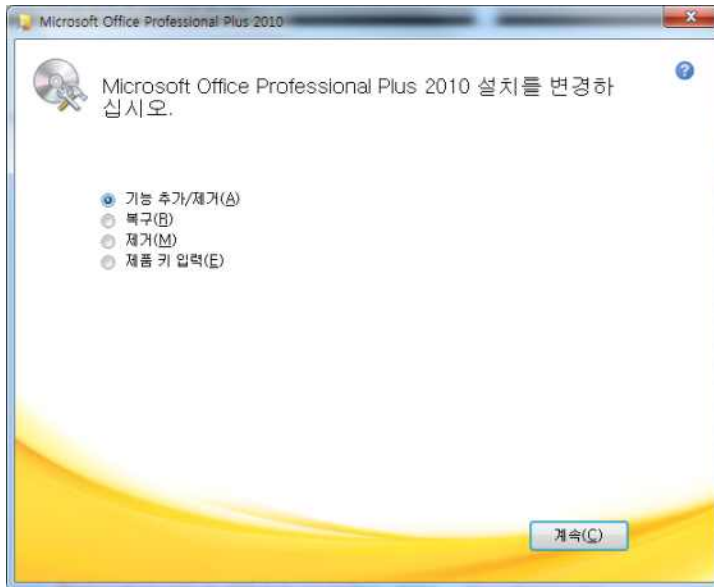
나. [Office Professional 2010]을 선택하고 [마우스 오른쪽 버튼]을 클릭한 뒤 [변경] 버튼을 클릭합니다.



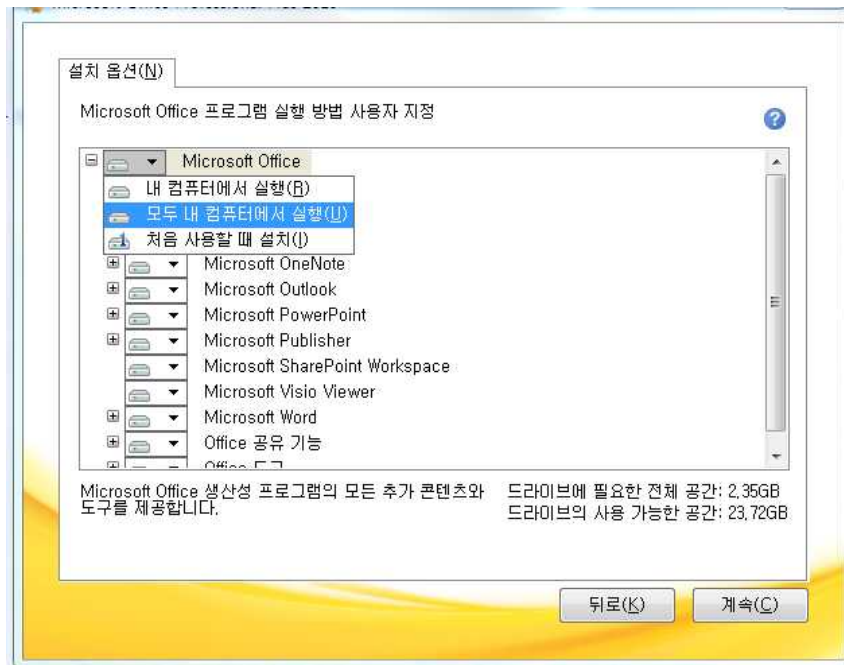
※ Office 2010 프로그램이 전체설치가 되어 있지 않은 경우 아래 그림과 같이 MOS 시뮬레이션 프로그램 설치시에 GAC 오류가 발생할 수 있습니다.



다. [기능 추가/제거]를 선택하고 [계속] 버튼을 클릭합니다.



라. [Microsoft Office] - [모두 내 컴퓨터에서 실행] - [계속] 버튼을 클릭합니다.



마. 구성을 완료했습니다. 메시지를 확인 후 [닫기] 버튼을 클릭합니다



5. MOS 2010 시뮬레이션 설치

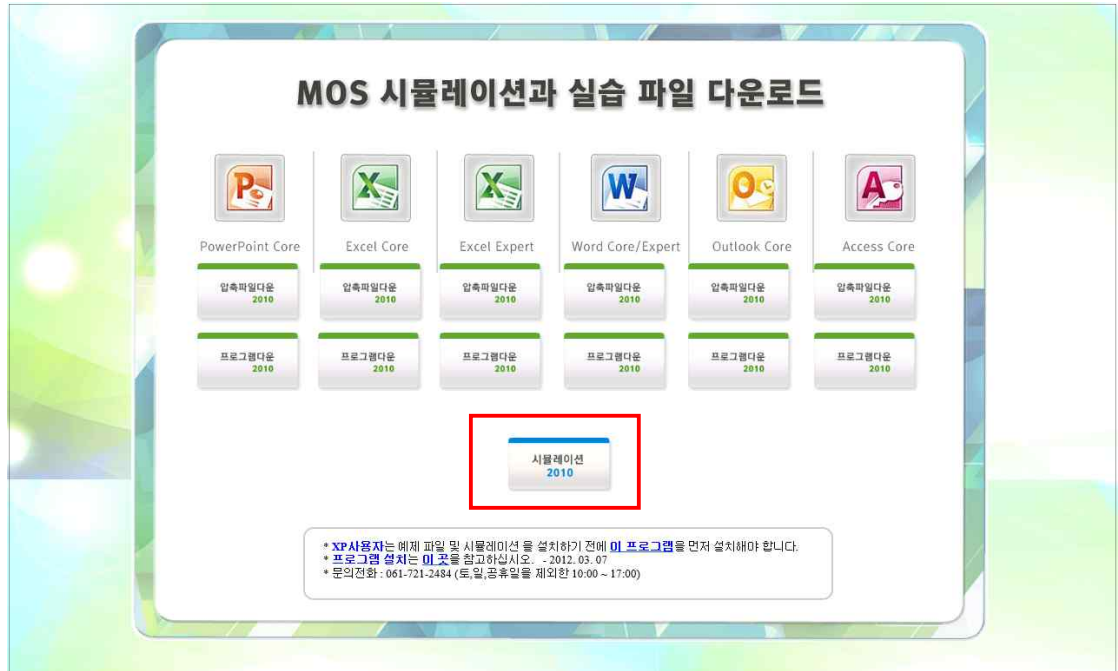
가. [www.academysoft.kr] 사이트의 [다운로드] 배너를 클릭합니다.



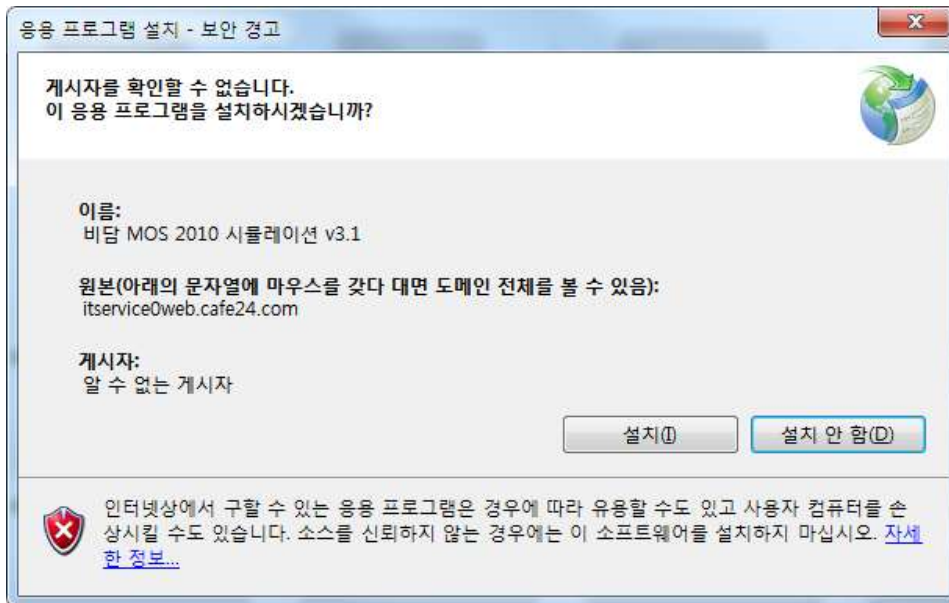
나. [MOS 2010] 아이콘을 클릭합니다.



다. [시뮬레이션 2010] 버튼을 클릭한 후 [실행] 버튼을 클릭합니다



라. [설치] 버튼을 클릭하여 설치합니다.



마. 다음과 같은 로그인 화면이 나오면 정상적으로 설치가 완료된 것입니다.

