
『비담 MOS 시뮬레이션』

프 로 그 램 체 험 방 법

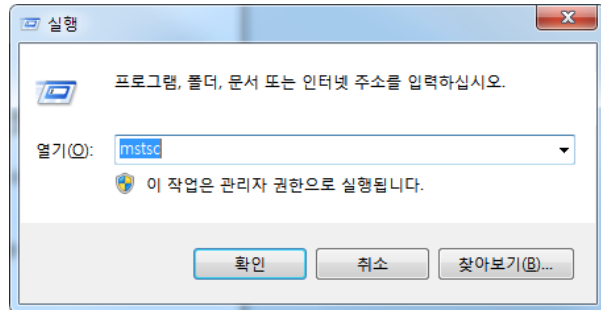
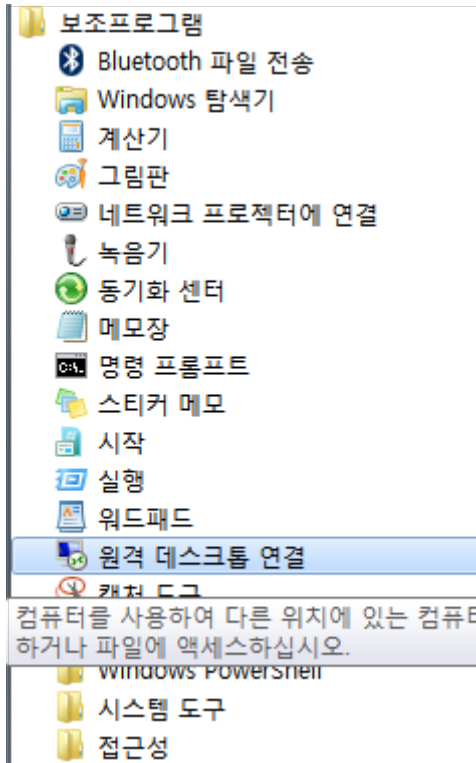
2016. 09

(주)한국공학기술연구원

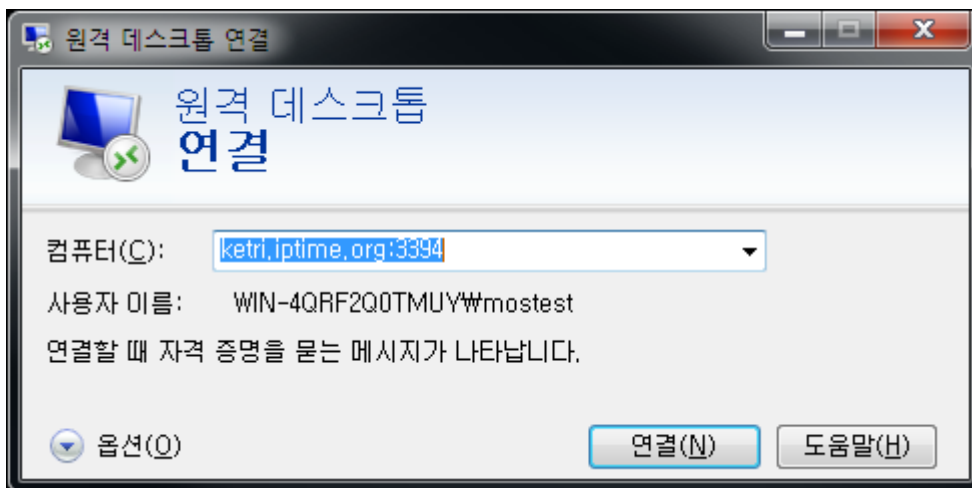
다운로드 : <http://academysoft.kr/help/mos2010/>

연 락 처 : 061-721-2484

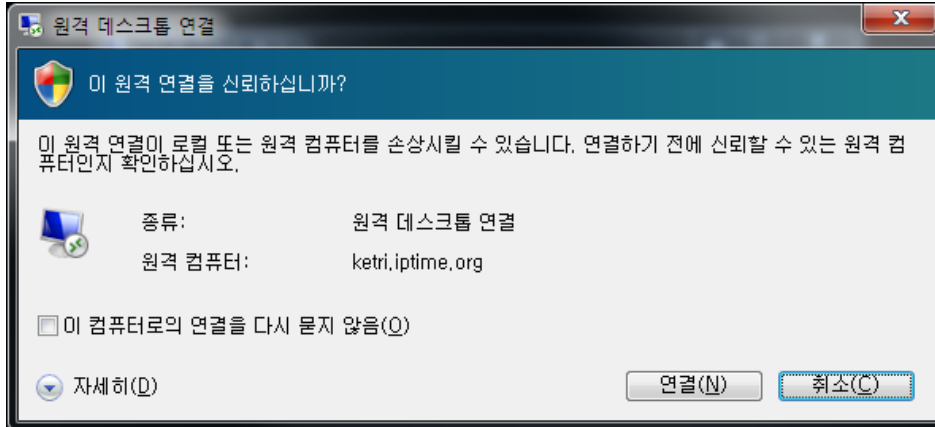
1. [시작] - [모든 프로그램] - [보조 프로그램] - [원격 데스크톱 연결]을 클릭합니다. 또는 [윈도우 단추] - [실행] - mstsc 을 입력한 후 실행



2. [컴퓨터]에 "ketri.iptime.org:3394"를 입력하고 연결을 클릭합니다.



3. [이 컴퓨터로의 연결을 다시 묻지 않음]을 체크 한 후 연결을 클릭합니다.



4. [사용자 이름]에 "mostest" [암호]에 ?를 입력하고 ⇨(화살표) 아이콘 또는 확인을 클릭 합니다. (단, PC에 따라 화면이 약간 다를 수 있고, 보안상 암호는 담당자(이태웅, 061-721-2484) 에게 문의하십시오.)

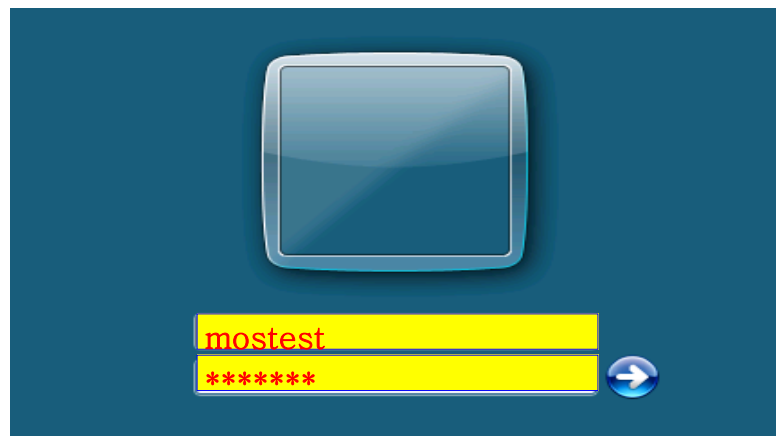


그림 6. 윈도우 서버 계열 (windows 2000, 2003, 2008)

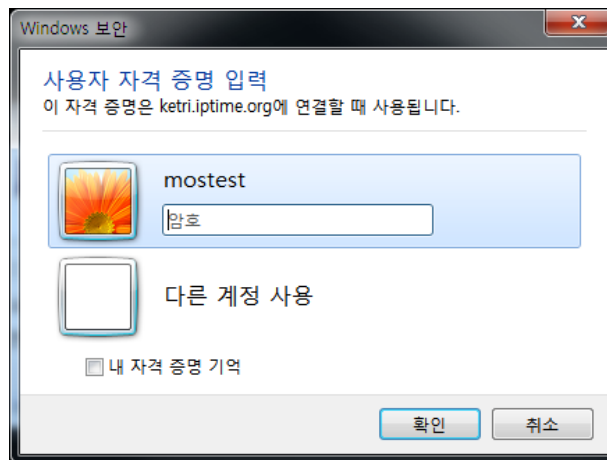
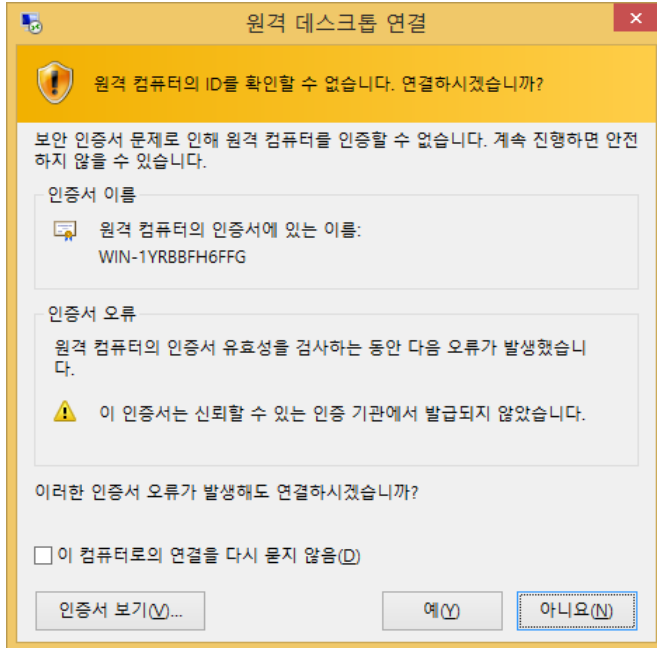
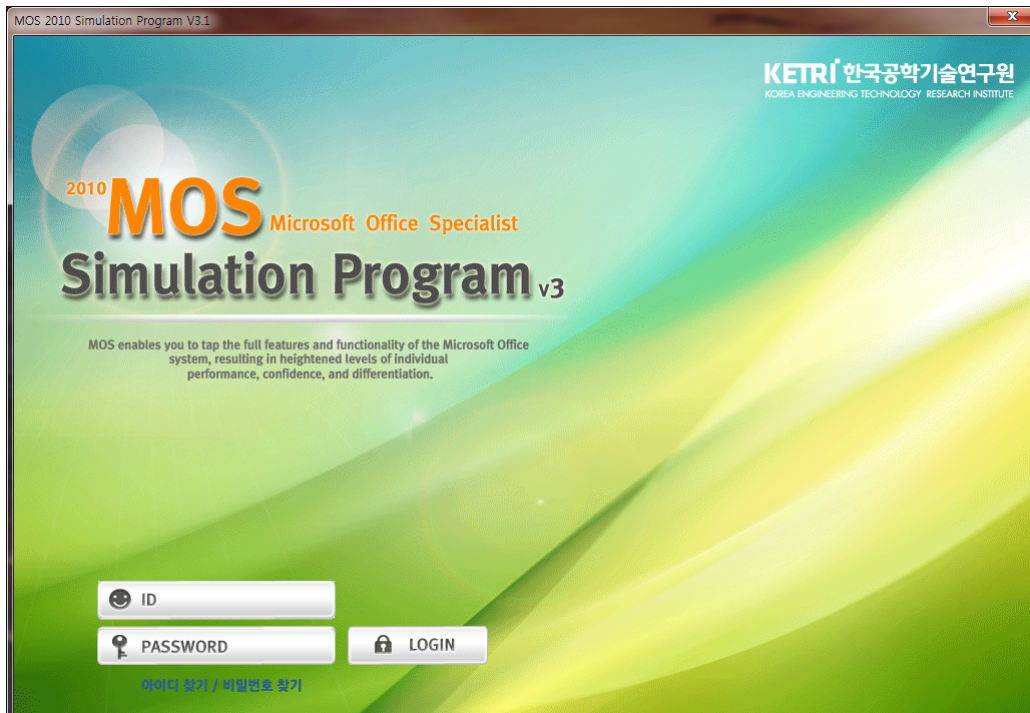


그림 7 윈도우계열 (windows xp, vista, 7, 8)

5. [예]를 클릭하여 비담 MOS 시뮬레이션을 시작합니다.



6. [ID]에 "mostest", [PASSWORD]에 ?를 입력하고 [LOGIN] 버튼을 클릭하여 비담 MOS 시뮬레이션을 시작합니다. (보안상 암호는 담당자(이태웅,061-721-2484)에게 문의하십시오)



7. "비담 MOS 2010 시뮬레이션"을 평가하는 차원에서 본 서비스를 제공합니다. 다른 교수님들의 평가를 위하여 **장시간 사용**은 **자제**하여 주시길 부탁드립니다.