

---

『MOS 실습프로그램』

**프 로 그 램 사 용 방 법 [학 생]**

---

2017. 03

**(주)한국공학기술연구원**

다운로드 : <http://academysoft.kr/help/mos2010/>

연 락 처 : 061-721-2484

1. MOS 시뮬레이션 for NCS 홈페이지(www.academysoft.kr)에서 회원가입을 합니다.

MOS 시뮬레이션 for NCS

홈 로그인 **회원가입** 도움말

NCS 란? MOS for NCS 커뮤니티 강의실 마이페이지

시뮬레이션 소개  
실전 시험 문제 유형 99.9% 일치하는 단 하나의 MOS 시뮬레이션 for NCS

시험점수 조회  
성적 및 본인 변경

시뮬레이션 사용방법  
한눈에 알아보는 사용 방법

시리얼 번호 등록  
시리얼 번호 등록으로 많은 혜택을

원격지원 프로그램  
문제 발생시 처리해드립니다.

다운로드  
비법을 담은 MOS  
- 예제파일  
- 시뮬레이션 프로그램

공지사항	MOS 시험 안내	MOS 시뮬레이션	시험점수
프로그램 이용 및 오류 해결 방법 2016.09.02	MOS 시험 안내 게시판입니다. 2016.08.26	MOS 시뮬레이션 게시판입니다. 2016.08.26	시험점수 게시판입니다. 2015.08.03
아카데미소프트공학 연구소가 가깝... 2016.07.28	학습하기 기능이 최고입니다. 2014.10.28	정보처리기사 시험정보 2014.10.28	질문은 이 게시판에서 하겠습니까? 2014.10.30
	공부하기 너무 좋은 사이트예요. 2014.10.28	사쿠라통화산업기사 시험정보 2014.10.28	
	사이트가 정말 좋네요. 2014.10.28	컴퓨터응용농축2급 시험정보 2014.10.28	

2. 정보를 입력한 후 [회원가입] 버튼을 클릭합니다.

MOS 시뮬레이션 for NCS

홈 로그인 회원가입 도움말

NCS 란? MOS for NCS 커뮤니티 강의실 마이페이지

회원가입

아이디 \* test001 ※ 아이디는 5자리 이상부터 가능합니다

비밀번호 \* ※ 영문자, 특수문자, 숫자 조합으로 8자리 이상부터 가능합니다

비밀번호 확인 \* ※ 영문자, 특수문자, 숫자 조합으로 8자리 이상부터 가능합니다

이메일 \* ketri001@naver.com ※ 이메일 형식으로 입력하십시오

이름 \* 윤석자

휴대폰 \* 010-1234-5678 ※ 010-1234-5678 형식으로 입력하십시오

소속 \* 순천제일대학교

학번 \* 010101 ※ 학번 또는 사번을 입력하십시오. 학번 정보는 NCS 평가서에 표기됩니다.

자동가입방지코드 \*   ※ 자동가입방지코드를 인식하기 어려울 경우 코드 새로고침 버튼을 클릭하십시오

MOS 시뮬레이션 for NCS

주소 : 경기도 수원시 권선구 권선로 305-2동 2층 / 전화 : 091-721-2484 / 팩스 : 0909-684-2485  
 사업자 등록번호 : 418-91-60629 / 대표 : 손철수 / 개인 정보관리책임자 : 손철수  
 통신사업자등록번호 : 제2012-전남순환-005000호

Copyright (C) (주)한국공학기술연구원. ALL RIGHTS RESERVED.

3. 로그인을 하신 후에 [시리얼 번호 등록]을 클릭합니다.

4. 제공받으신 시리얼번호와 수강반아이드를 입력하십시오.

\* 시리얼 번호는 교재 마지막 페이지에서 확인할 수 있습니다.  
 \* 교재를 아직 구매하지 않은 사용자는 수강반 아이디만 등록하여 임시 사용자로 사용할 수 있습니다.  
 \* 시리얼 번호 또는 수강반 아이디를 한개는 필수로 등록되어야 합니다.  
 \* 학교 장교로 구입하신 사용자는 수강반 아이디를 담당 교수님께 여쭙보십시오.

5. 아래와 같이 [마이페이지] 화면이 나오면 정상적으로 강의 등록이 된 것입니다.

6. [MOS 2010 시뮬레이션 프로그램]을 설치합니다.

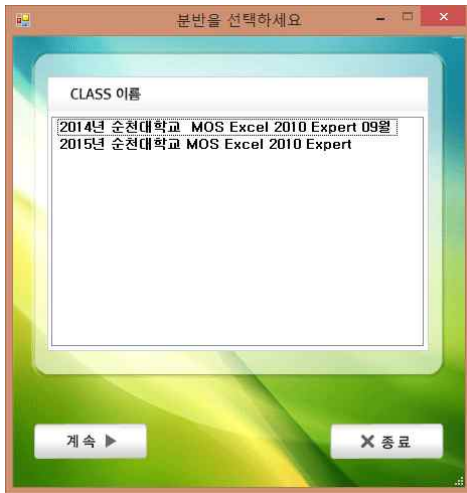
가. [HELP센터] - [MOS 2010 시뮬레이션 설치방법]을 참고하세요.

7. [MOS Excel 2010 Expert 실습 프로그램] 프로그램을 실행하여 로그인합니다.

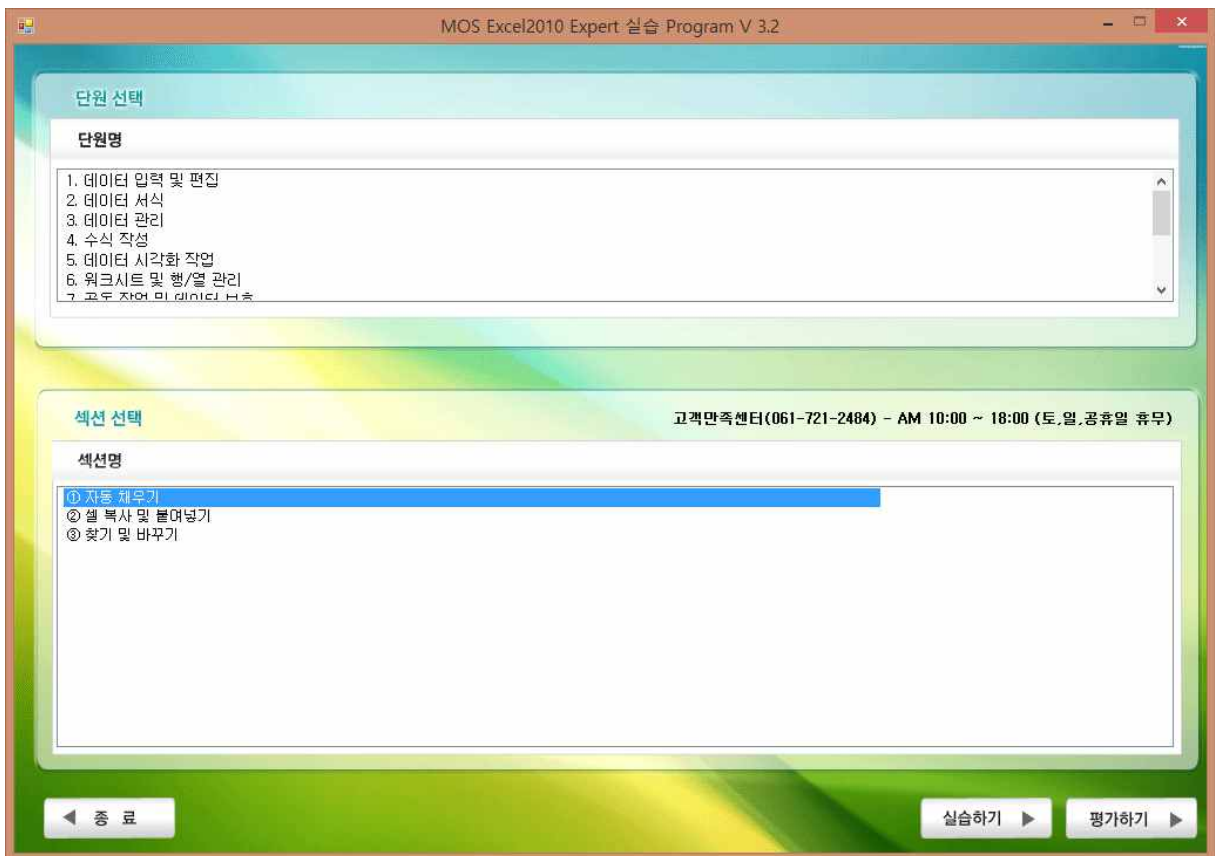
가. [시작] - [모든 프로그램] - [아카데미 소프트웨어공학 연구소] - [MOS Excel 2010 Expert 실습 프로그램] (사용법은 Excel 2010 Expert 를 예시로 하였습니다)



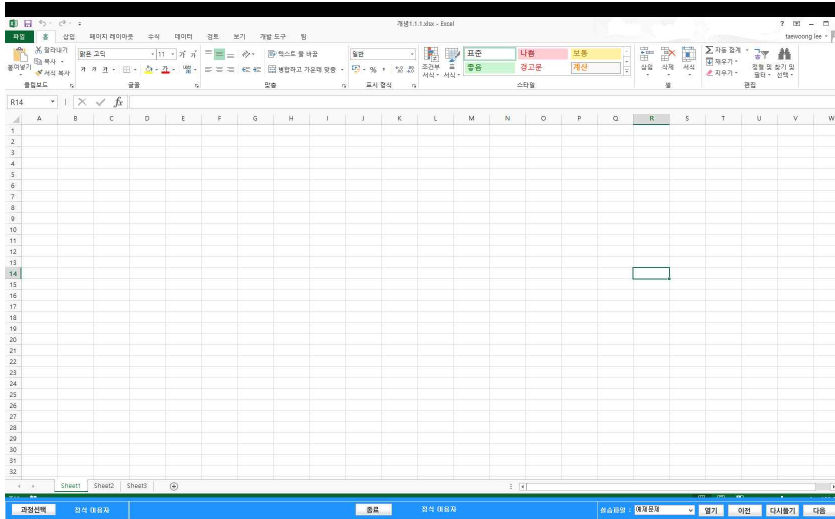
8. [Class(수강반)]를 선택한 후 [계속] 버튼을 클릭합니다. (2개 이상 수강시)



9. [단원]과 [섹션]를 선택한 후 [실습하기] 버튼을 클릭합니다.

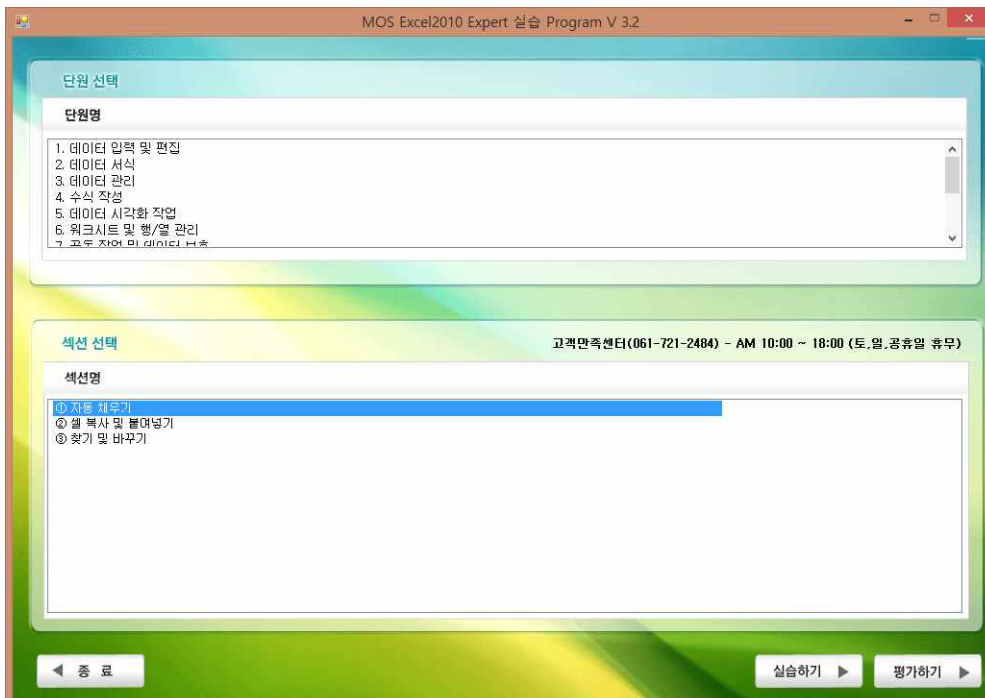


10. 프로그램을 이용하여 교재의 예제파일을 손쉽게 열어볼 수 있습니다



- 가. **과정선택** : 단원 및 섹션 선택화면으로 이동합니다
- 나. **종료** : 프로그램을 종료합니다
- 다. **열기** : 선택한 예제문제 파일을 열기
- 라. **이전** : 이전 문제 파일을 열기
- 마. **다음** : 다음 문제 파일을 열기
- 바. **다시풀기** : 현재 문제 파일을 다시 열기(기존 문제 파일 닫고 다시 열기)

11. [단원]과 [섹션]를 선택한 후 [평가하기] 버튼을 클릭합니다.





## 12. 하단의 문제를 읽고 문제를 풀어봅니다

사원번호	이름	부서명	직책	전화	채용일	급여	성별
SCKE-1001	김원웅	영업팀	사원	###-####	12월	1,130,000	남
	김대성	관리1팀	대리	###-####		1,350,000	남
	정연주	관리2팀	사원	###-####		1,150,000	여
	장세진	총무1과	대리	###-####		1,350,000	남
	정민아	영업1팀	사원	###-####		1,130,000	여
	정경환	전산실	대리	###-####		1,380,000	남
	이하영	전략팀	대리	###-####		1,360,000	여
	이승호	관리1팀	사원	###-####		1,190,000	남
	송인혁	마케팅부	팀장	###-####		1,960,000	남
	한정민	전략팀	계장	###-####		1,660,000	남
	이정군	영업2팀	대리	###-####		1,410,000	남
	김정민	관리2팀	사원	###-####		1,190,000	여
	남상민	디자인팀	사원	###-####		1,610,000	남
	박민경	영업1팀	팀장	###-####		1,950,000	남
	이소리	전산실	사원	###-####		1,180,000	여
	장경	마케팅부	과장	###-####		1,760,000	남
	김동규	전략팀	대리	###-####		1,340,000	남
	김대훈	총무2과	사원	###-####		1,160,000	남
	김민영	전산실	계장	###-####		1,580,000	남
	김유현	영업1팀	팀장	###-####		1,970,000	남
	이희진	전략팀	대리	###-####		1,390,000	여
	변진	디자인팀	사원	###-####		1,170,000	여
	이원지	인사과	계장	###-####		1,560,000	여
	박지영	홍보실	실장	###-####		2,160,000	남

다음 작업을 수행하십시오.  
- G4셀의 값을 지글볼 데이터 끝까지 채우기 하시오

- 가. 종료 : 프로그램을 종료합니다
- 나. 다시풀기 : 현재 문제를 다시 풀입니다
- 다. 다음 : 현재 문제를 채점합니다

## 13. 문제를 다 풀고 성적을 확인합니다

MOS Excel2010 Expert 실습 Program V 3.2

단 원 : 1. 데이터 입력 및 편집  
 섹 션 : ① 자동 채우기  
 귀하의 점수 : 40 / 100  
 결 과 : 불합격

종료 단원 선택

- 가. 종료 : 프로그램을 종료합니다
- 나. 단원선택 : 단원 및 섹션 선택화면으로 이동합니다

14. 홈페이지의 [마이페이지] - [최근 성적 이력 조회] - [성적상세조회] 를 클릭합니다.

MOS 시뮬레이션 for NCS

홈 회원정보 권한요청 로그아웃(테스터01) 도움말

NCS 란? MOS for NCS 커뮤니티 강사실 마이페이지

마이페이지 > 마이페이지 > 최근 성적 이력 조회

이태웅 ExcelCore ( 2016\_SFCF\_MA002 )

최근 성적 이력 조회 시험지별 이력 조회

- 시뮬레이션 합격 점수는 실제 시험 합격점보다 높습니다.

최근 성적 이력 조회 1 - 1 / 총 1 건 [10]

순번	시험지	점수	합격여부	시험종료시간	관리
1	MOS 2010 Excel Core 모의고사 1회	850	Y	2016-08-18 10:54:06	성적상세조회

분반 변경

15. 상세 시험 정보를 확인합니다.

MOS 시뮬레이션 for NCS

홈 회원정보 권한요청 로그아웃(테스터01) 도움말

NCS 란? MOS for NCS 커뮤니티 강사실 마이페이지

마이페이지 > 마이페이지 > 시험 성적 이력 조회

마이페이지

시험 성적 이력 조회

시험요약

문제집	시험시작시간	시험종료시간	소요시간	종합점수
MOS 2010 Excel Core 모의고사 1회	2016-08-18 10:44:36	2016-08-18 10:54:06	2	850

문제별 정답여부

문제번호	1	2	3	4	5	6	7	8	9	10
정답여부	O	O	O	X	O	O	O	O	O	O
문제번호	11	12	13	14	15	16	17	18	19	20
정답여부	O	O	O	O	O	O	O	O	O	O
문제번호	21	22	23	24	25	26	27	28	29	30
정답여부	O	O	O	O	O	O	O	O	O	O
문제번호	31	32	33	34	35	36	37	38	39	40
정답여부	O	O	O	O	O	O	O	O	O	X

해설

문제번호	해설
4	문서 검사를 통해 메모와 문서 속성을 제거하지 않았습니다
40	수식을 올바르게 수정하지 않았습니다

목록



16. [시험지별 이력 조회] - [성적상세조회] 를 클릭합니다.

MOS 시뮬레이션 for NCS

홈 회원정보 권한요청 로그아웃(테스터01) 도움말

NCS 란? MOS for NCS 커뮤니티 강사실 마이페이지

홈 > 마이페이지 > 시험지별 이력 조회

마이페이지 이태웅 ExcelCore ( 2016\_SCFC\_MA002 )

최근 성적 이력 조회 시험지별 이력 조회

시험지 선택 : MOS 2010 Excel Core 모의고사 1회

합격횟수 / 총횟수	평균점수	합격률
1 / 1	850	100%

1 - 1 / 총 1 건 [10]

순번	점수	합격여부	시험종료시간	관객
1	850	Y	2016-08-18 10:54:06	<a href="#">성적상세조회</a>

17. 상세 시험 정보를 확인합니다.

MOS 시뮬레이션 for NCS

홈 회원정보 권한요청 로그아웃(테스터01) 도움말

NCS 란? MOS for NCS 커뮤니티 강사실 마이페이지

홈 > 마이페이지 > 시험 성적 이력 조회

마이페이지

시험 성적 이력 조회

시험요약

문제집	시험시작시간	시험종료시간	소요시간	총합점수
MOS 2010 Excel Core 모의고사 1회	2016-08-18 10:44:36	2016-08-18 10:54:06	2	850

문제별 정답여부

문제번호	1	2	3	4	5	6	7	8	9	10
정답여부	0	0	0	X	0	0	0	0	0	0
문제번호	11	12	13	14	15	16	17	18	19	20
정답여부	0	0	0	0	0	0	0	0	0	0
문제번호	21	22	23	24	25	26	27	28	29	30
정답여부	0	0	0	0	0	0	0	0	0	0
문제번호	31	32	33	34	35	36	37	38	39	40
정답여부	0	0	0	0	0	0	0	0	0	X

해설

문제번호	해설
4	문서 검사를 통해 메모와 문서 속성을 제거하지 않았습니다
40	수식을 올바르게 수정하지 않았습니다

목록